



おてらいく

OTE LIKE

日蓮宗名古屋青年会機関誌

特集記事

お数珠について

じゆず

日蓮宗名古屋青年会について

名古屋市内の日蓮宗寺院に在籍する 40 歳以下の僧侶で組織する団体です。青年僧として研鑽を積みながら、特に次世代を担う青少年への教化活動に力を注いでいます。



夏休みには、小中学生を対象にした「青少年と青年僧の集い」を開催しています。仏さまのお話やお経の練習、食事作法などを身につけ、レクリエーション等を行い楽しみながら心を育てます。



その他、年に1度の「水子供養会」、1月の大寒頃には「寒中修行会」、毎月1度の月例研修会を行っております。詳しくはホームページをご覧ください。また当会の活動にご賛同いただく方からの賛助金も拝受いたしております。

青年会活動にご協賛いただいている皆さま

熱南
田区
本妙
遠教
寺寺
様様

日蓮宗のお仏壇 お仏具

仏壇の 見玉

〒460-0016
中区橋1-16-31
木曜定休日
TEL 322-1525

御仏に抱かれて
生かされていることに
感謝を！

“先祖ありて自分あり”

葬儀コンサルタント
365日・24時間体制
(株)ナゴヤ共益社
フリーコール
0120-40-0044

まいる!たまる!もらう!

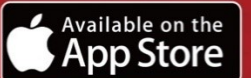
日蓮宗公式
スマートフォンアプリ
がっしょう あかし

合掌の証

合掌の証はスタンプコレクション機能付きのナビゲーションアプリです。



QRコードから
ダウンロードし
てお寺参りを楽
しみましょう!



おてらいくミニ 第5号 令和5年3月発刊 発行者:日蓮宗名古屋青年会

お問い合わせ: nns.nichiren@gmail.com

郵便振替: 12150-72109551

日蓮宗名古屋青年会

検索

日蓮宗のお数珠

一般的に使用される日蓮宗のお数珠は、人間の持つ煩惱の数と同じ 108 玉でできており、二重にして使用します。

お数珠の持ち方① <基本の持ち方>

- ①  お数珠を二重にして房は下にする
- ②  左手の人差し指と親指の間にかける
- ③  両手を合わせて合掌する

お数珠の持ち方② <あやにする持ち方>

- ①  ① 左に房3つ 右に房2つの状態で1回ねじります
- ②  ② 左右の輪の中に、両中指の第一関節あたりまで入れます
- ③  ③ できるだけ手をまっすぐにして、両手を合わせて合掌

～いつ、あやにするの？～ ※特に想いを込める場面であやにします

- ① 勸請かんじょう: おまいりの最初
- ② 唱題しょうだい: お題目「南無妙法蓮華經」を唱えるとき
- ③ 回向えこう: お祈りをするとき
- ④ 四誓しせい: 誓いの言葉を述べる時

< おしえておぼうさん



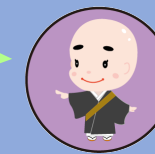
ねえねえおぼうさん。お数珠ってなに？

仏様に対して礼儀正しく向き合うために大切な仏具なんだよ。お題目の回数を数えるためにも持っているよ。



そうなんだ。ところで、どうやって持つの？

じゃあ、今回は日蓮宗のお数珠の持ち方を勉強しよう！！



<撮影協力寺院>
本光山妙泉寺
(おてらいく 21 ページ)



名古屋の寺町にある開創 436 年のお寺です。11 月には、檀信徒の方々だけではなく、どなたでも参加できる妙泉寺祭を開催しております。

ホームページ

「日蓮宗名古屋青年会」と web で検索



YouTube チャンネル

「日蓮宗名古屋青年会」と YouTube で検索

